



THE GLOBAL STANDARD  
FOR LIVESTOCK DATA



Dialogue of practice and science on claw health at EuroTier 2016,  
on 18<sup>th</sup> November 2016 in Hanover, Germany

## Wirtschaftliche Aspekte der Klauengesundheit

*A. Molinero Argüello<sup>1</sup>, N. Charfeddine<sup>2</sup>, M<sup>a</sup> A. Perez-Cabal<sup>3</sup>*

<sup>1</sup> Anka Hoof Care

<sup>2</sup> Conafe

<sup>3</sup> Complutense University of Madrid

### Überblick

- Grundlage
- Kosten den Klauenverletzungen
  - Betrieb 1
  - Betrieb 2
- Schlussfolgerung



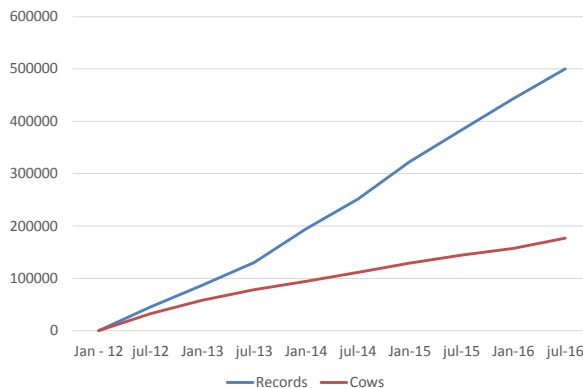
Functional Traits WG  
and Claw Experts

## Grundlage

- ❑ Lahmheit ist eines der wichtigsten Probleme in intensiv Milchbetriebe
- ❑ Klauen Krankheiten sind in Verbindung gebracht mit:
  - Verminderte Milchproduktion
  - Schlechtere Fruchtbarkeitsraten
  - Schlechtere Tierschutz
  - Erhöhtes Risiko einer vorzeitigen Schlachtung
- ❑ In Spanien, das I-SAP Programm ist in 2012 eingebaut. Sechs Klauenkrankheiten sind im Programm enthalten:
  - Dermatitis Digitalis und Interdigitalis (DE)
  - Sohlengeschwür (US)
  - Erkrankung der Weiße Linie (LB)
  - Limax (HI) (Tylom)
  - Interdigital Phlegmon (FI)
  - Gewölbt Dorsalwand(DC)




## September 2016



## Prävalenz (%) der Klauenkrankheiten in spanischen Milchviehherden

Krankheiten	Summe	Leichte Verletzungen	Schwere Verletzungen
<b>Dermatitis</b>	<b>10.21</b>	9.61	0.60
<b>Sohlengeschwür</b>	<b>14.71</b>	13.09	1.62
<b>Erk. Der Weiße Linie</b>	<b>11.87</b>	10.58	1.29
<b>Gewölbt Dorsalwand</b>	2.96	2.68	0.28
<b>Interdigital Hyperplasia</b>	0.44	0.38	0.06
<b>Limax</b>	1.00	0.74	0.26
<b>Gesamtsumme</b>	<b>37.6</b>	<b>33.77</b>	<b>3.83</b>



Functional Traits WG and Claw Experts

18 Nov 2016, Hanover      Dialogue of practice and science on claw health at EuroTier 2016      4

## Kosten den Klauenkrankheiten

**Direkte Kosten:**

- Behandlung
- Visite- und Zeitkosten
- Extra-Arbeit in Betrieb
- Nicht nützbare Milch

**Indirekte Kosten:**

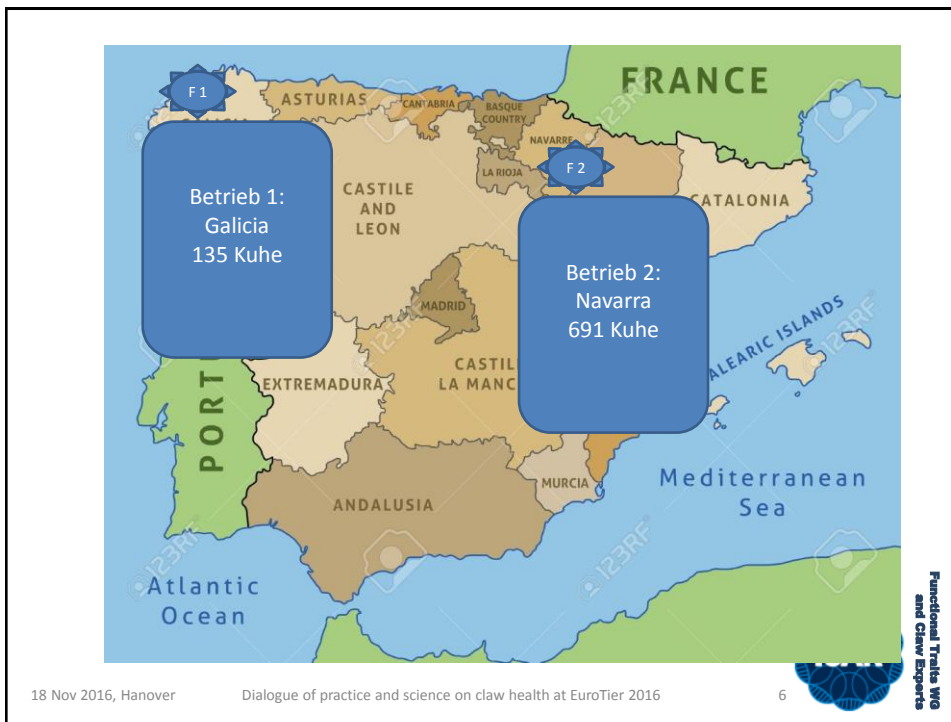
- Reduzierte Milchleistung
- Vorzeitige Schlachtung
- Verlängerung des Kalbungsintervalls





Functional Traits WG and Claw Experts

18 Nov 2016, Hanover      Dialogue of practice and science on claw health at EuroTier 2016      5



18 Nov 2016, Hanover

Dialogue of practice and science on claw health at EuroTier 2016

6

Functional Traits MG and Claw Experts

Information um Klauenkrankheiten Kosten zu ermitteln	Betrieb 1	Betrieb 2
Kühe im Herde	135	691
% erste Kalbung Kühe	30.0	27.0
Jährlich Schlachtrate	30%	30%
Kalbungsintervall (Tage)	411	402
Durchschnitt Milchleistung (kg/Kuh/Tag)	31.3	29.9
Fett %	3,78	3,17
Eiweißstoff %	3,32	3,10
Milch Preis (€/kg Milch)	0,3	0,3
Fett bonus (€/kg Milch)	0,002	0,002
Eiweißstoff bonus (€/kg Milch)	0,004	0,004
Ernährungskosten (€/ Kg Milch)	0,18	0,18
Zuchtkosten (€/Färse)	1500	1500
Input von nicht nützbare Kühe (€/Kuh)	700	700
Klauenpfleger Visite (€/visite)	25	25
Verband Preis (€/unit)	4	4
Klotz Preis (€/unit)	17	17

18 Nov 2016, Hanover

Dialogue of practice and science on claw health at EuroTier 2016

7



Functional Traits MG and Claw Experts

## Prävalenz (%) den 3 häufigsten Klauenkrankheiten in jedem Betrieb

Betrieb 1	Erste Abkalbung		Zweite und mehr Kalbung	
	Leichte Verletzung	Schwere Verletzung	Leichte Verletzung	Schwere Verletzung
<b>Dermatitis</b>	2.9	0	5.6	0
<b>Sohlengeschwür</b>	3.0	0	11.9	0.6
<b>Weißer Linie Erk.</b>	10.1	0	4.4	0

Betrieb 2	Erste Abkalbung		Zweite und mehr Kalbung	
	Leichte Verletzung	Schwere Verletzung	Leichte Verletzung	Schwere Verletzung
<b>Dermatitis</b>	17.8	1.2	9.8	0.6
<b>Sohlengeschwür</b>	9.9	4.1	26.3	7.0
<b>Weißer Linie Erk.</b>	5.6	1.2	9.8	3.5

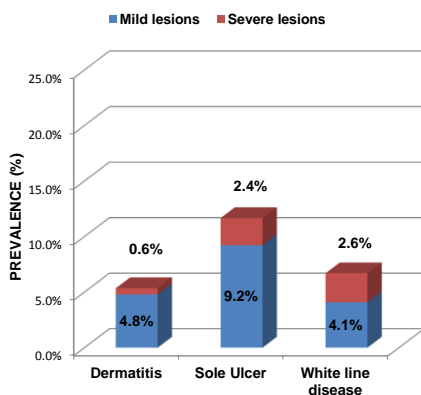


18 Nov 2016, Hanover

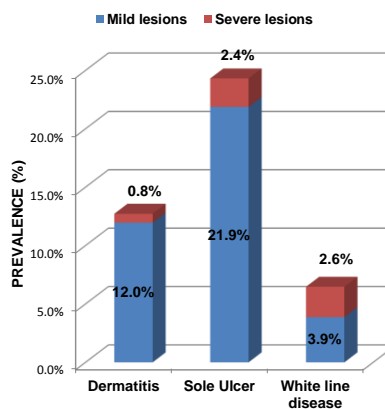
Dialogue of practice and science on claw health at EuroTier 2016

8

### Betrieb 1



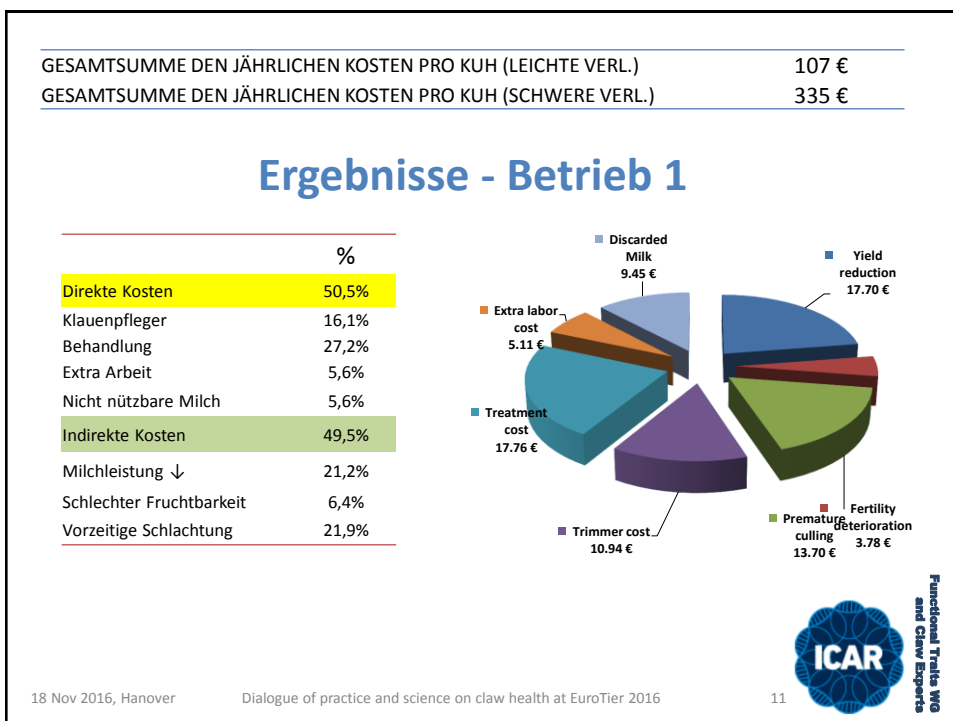
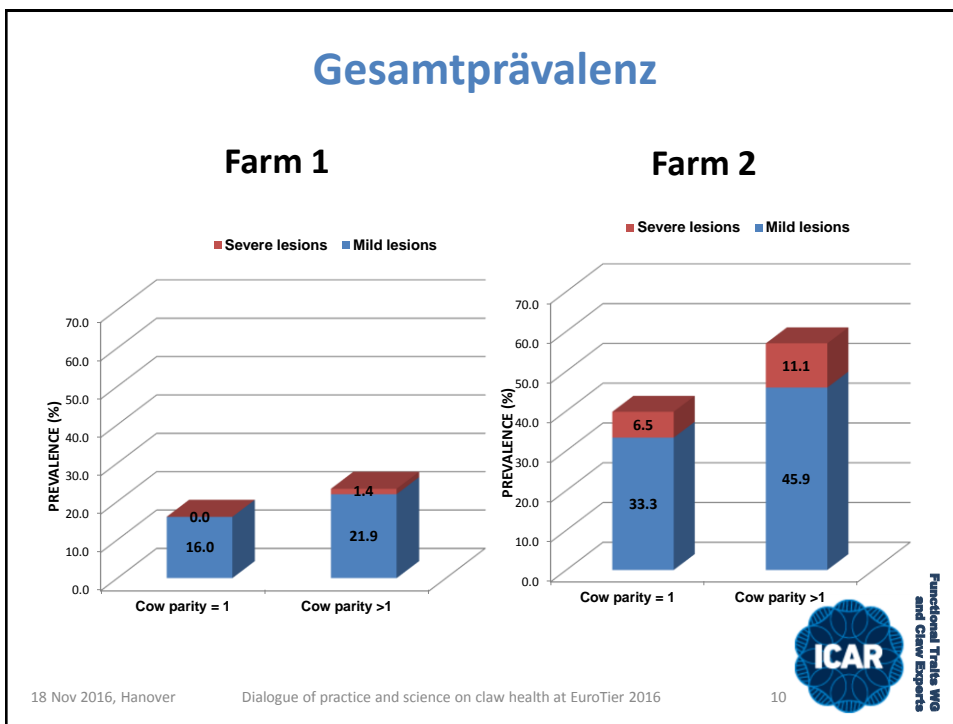
### Betrieb 2



18 Nov 2016, Hanover

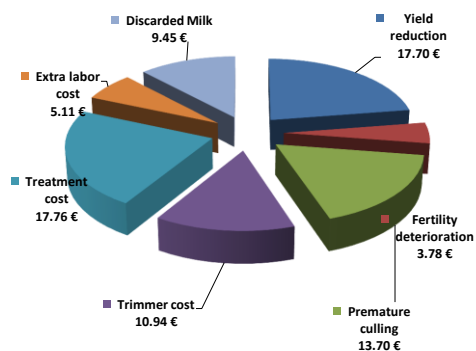
Dialogue of practice and science on claw health at EuroTier 2016

9



## Ergebnisse - Betrieb 2

	%
<b>Direkte Kosten</b>	<b>55,2%</b>
Klauenpfleger	13,9%
Behandlung	22,6%
Extra Arbeit	6,5%
Nicht nützbare Milch	6,5%
<b>Indirekte Kosten</b>	<b>44,8%</b>
Milchleistung ↓	22,6%
Schlechter Fruchtbarkeit	4,8%
Vorzeitige Schlacht	17,5%



## Schlussfolgerung



Passen Sie auf schwere Lahmheit Inzidenz auf!

Data recording und Klauenpflege Berichte bei der Entscheidungsfindung helfen.

50% den Kosten sind schwer abzuschätzen und / oder zu quantifizieren.

Deswegen Claw Health Calculator als Betriebsleitung Tool entwickelt wurde.





THE GLOBAL STANDARD  
FOR LIVESTOCK DATA



Dialogue of practice and science on claw health at EuroTier 2016,  
on 18<sup>th</sup> November 2016 in Hanover, Germany

## Vielen Dank für Ihre Aufmerksamkeit



J. Dairy Sci. TBC:1–13  
<https://doi.org/10.3168/jds.2016-11434>  
© American Dairy Science Association®, TBC.

JDS11434

**Effect of claw disorders on milk production, fertility, and longevity,  
and their economic impact in Spanish Holstein cows**

**N. Charfeddine\* and M. A. Pérez-Cabalt†**

\*Spanish Holstein Association (CONAFE), 28340 Valdemoro, Spain

†Department of Animal Production, Complutense University of Madrid, 28040 Madrid, Spain