

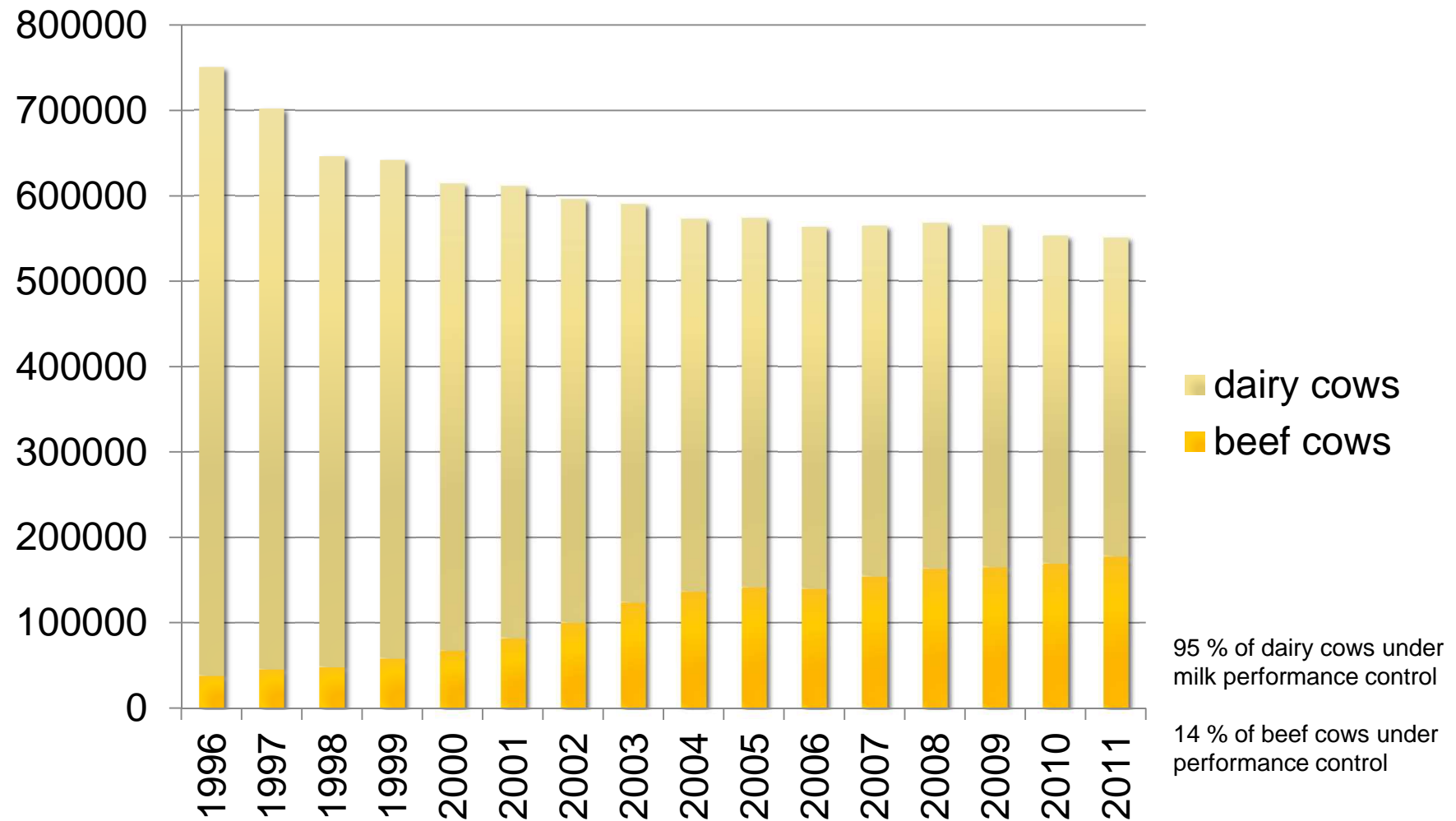


COUNTRY REPORT – CZECH REPUBLIC

Pavel Bucek – Czech Moravian Breeders Corporation Inc.

Josef Kučera – Czech Fleckvieh Breeders Association

Cattle population development

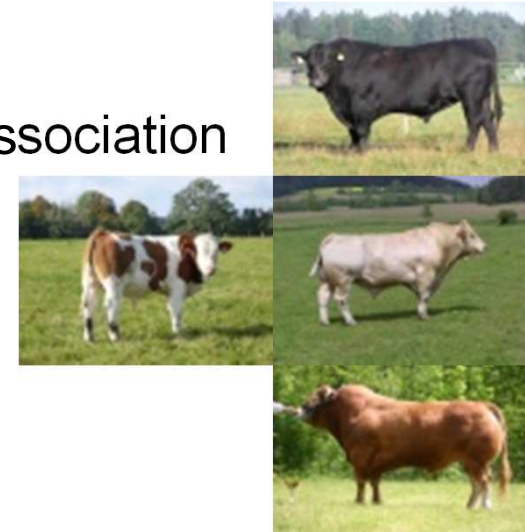


Structure of the beef and dairy farms

Size (heads)	dairy cows	%	beef cows	%
1 - 10	3 515	0,9	17 102	9,7
11 - 50	15 556	4,2	38 953	22,1
51 - 200	52 619	14,1	54 713	31
201 - 500	151 082	40,5	40 789	23,1
501 – 1 000	123 971	33,2	14 673	8,3
over 1000	26 301	7,1	10 104	5,8
TOTAL	373 044	100	176 334	100

Beef performance control

- Beef breeds
 - By the inspectors of the Czech Beef Breeds Association
 - Field test (weights of the calves)
 - Own performance test station for young bulls



- Fleckvieh (Simmental) – dual purpose
 - Different sources of information
 - Own performance station for young bulls before AI
 - Progeny performance station
 - Field test information from slaughterhouses



Beef breeds – traits for GE

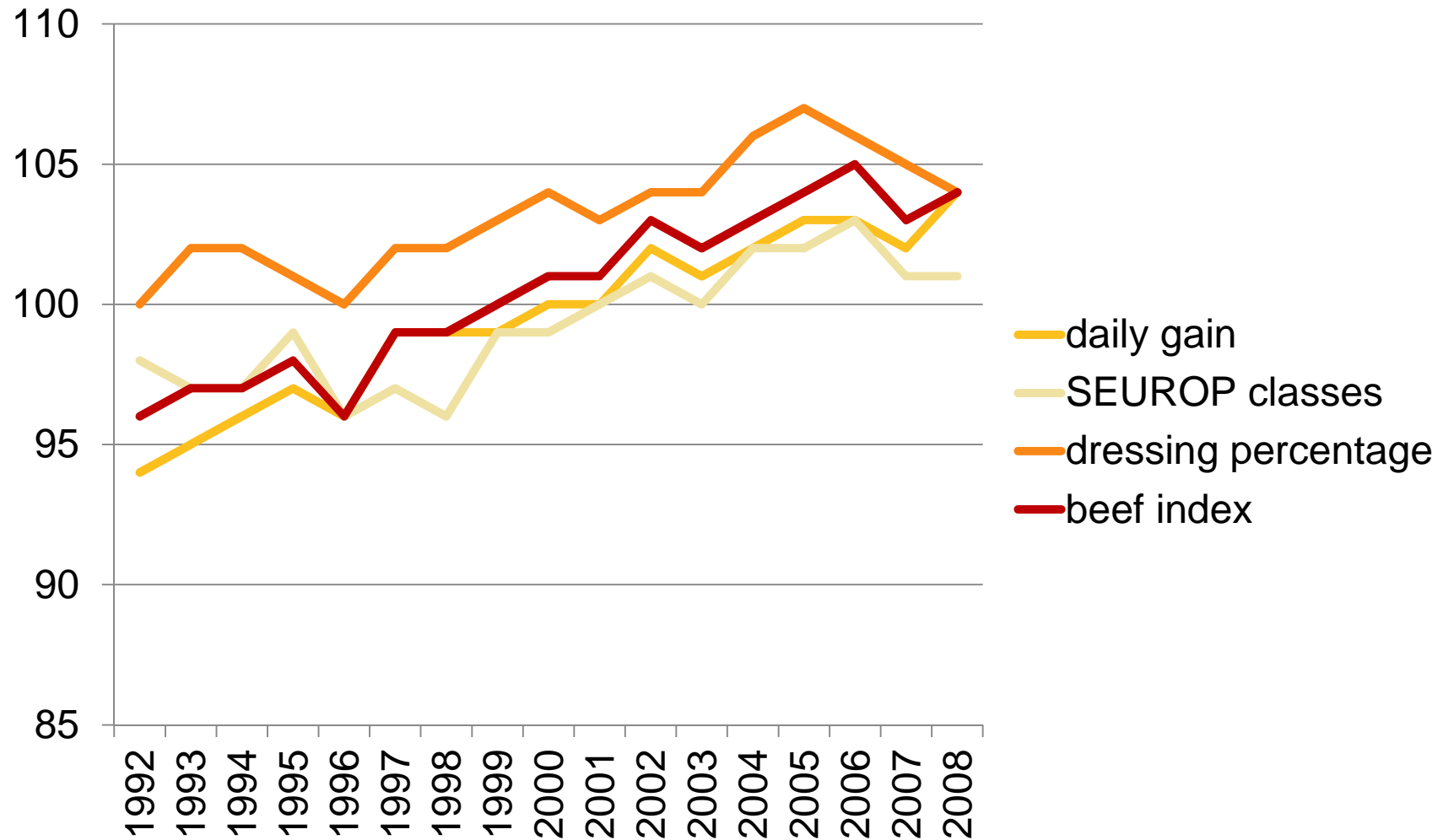
- Performance recording in the herds (120, 210, 365 d)
- Test stations – daily gain
- Reproduction, fertility, conformation (type), calving difficulties in the herds
- Multiple trait, across breed evaluation

Fleckvieh (SIM) – traits for GE

- Own performance test station - daily gain
- Progeny test station – daily gain, dressing percentage, SEUROP classification
- Field test – dressing percentage, SEUROP classification
- Beef index =

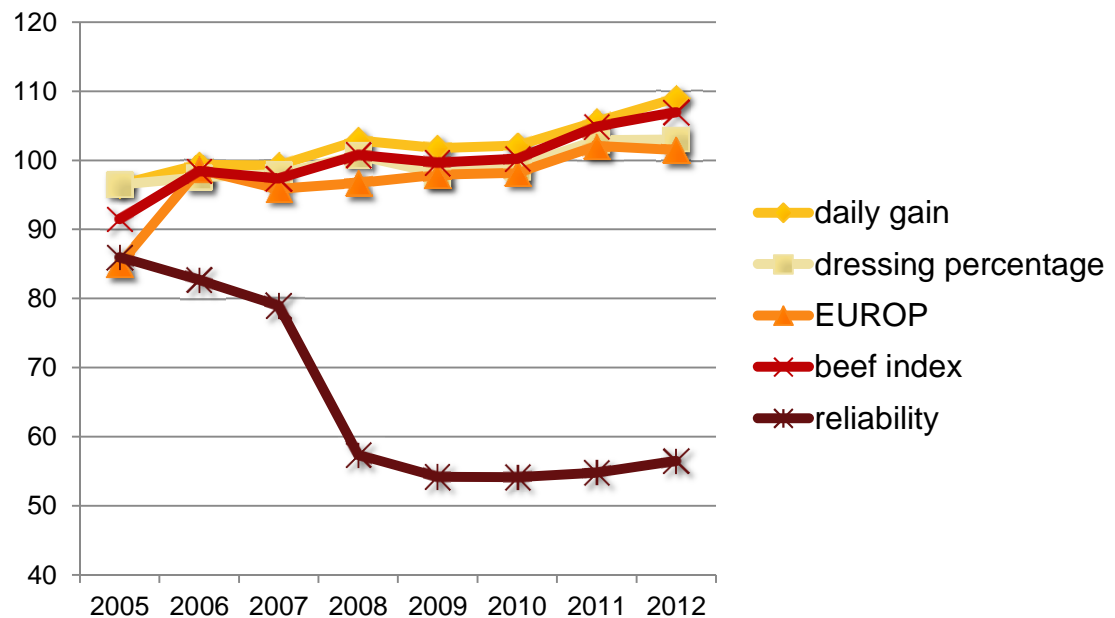
	daily gain	44 %
+	dressing percentage	28 %
+	SEUROP classification	28 %
- Multiple trait, across country evaluation DE-AT-CZ-HU
(CZ since 2007)

Genetic trends for Fleckvieh



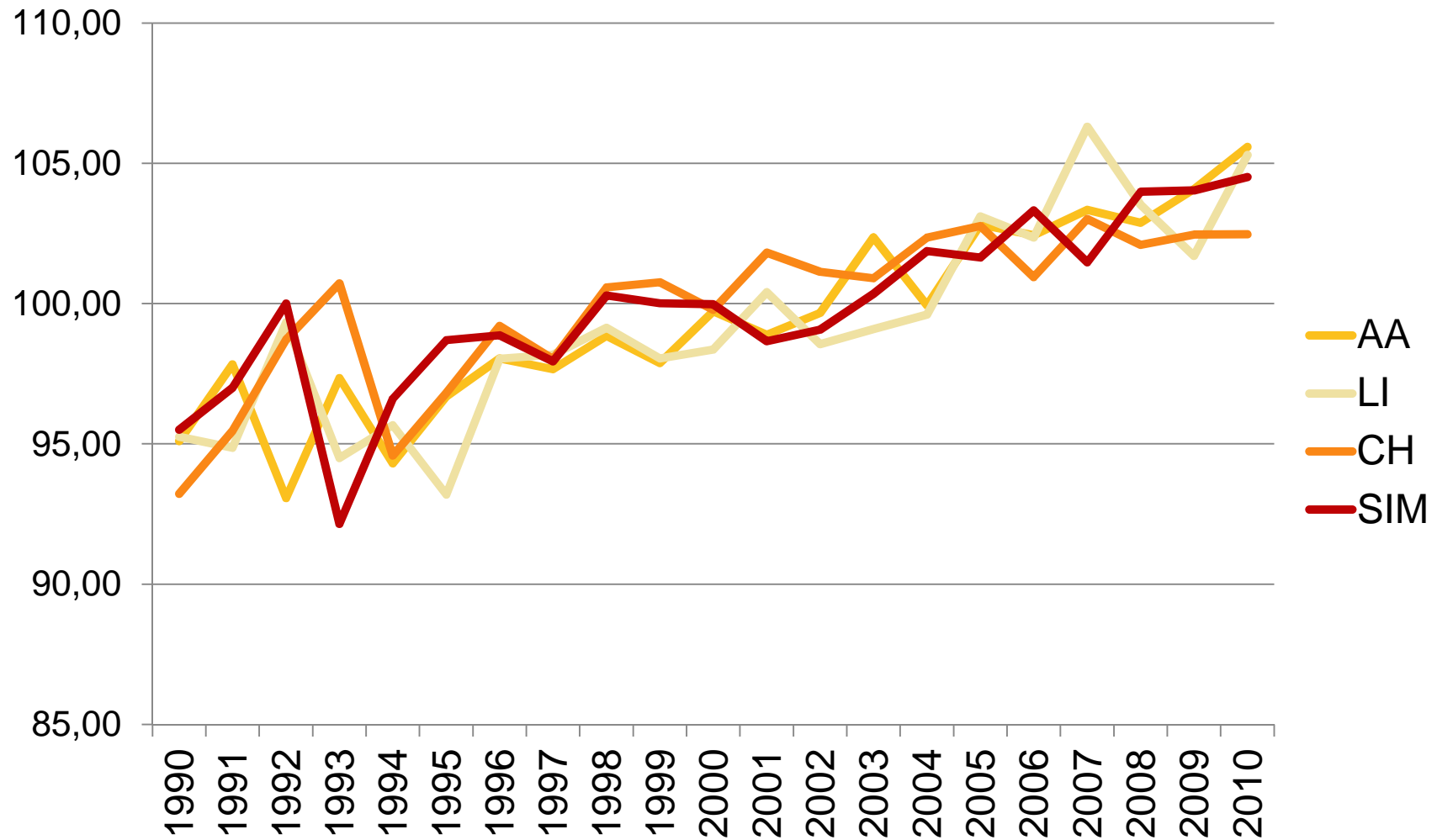
Genomic selection by Fleckvieh

- A part of the joint DE-AT-CZ genetic evaluation
- GoBV for all beef traits and beef index
- Illumina Bovine 54k Chip
- 11 times a year
- For candidates which are available for the owner only



Genetic trends for the beef breeds

(daily gain)



More details...

Českomoravská společnost chovatelů, a.s.

Novinky | [archiv novinek](#)

Pozvánky na akce | [archiv pozvánek](#) | [vložit pozvánku](#)

TESTOVÁNÍ BÝČÍ PLEMENE ČESKÉ STRAKATÉ 2012 (07.05.2012)
[\[celý obsah\]](#)

TESTOVÁNÍ BÝČÍ PLEMENE HOLŠTÝN 2012 (07.05.2012)
[\[celý obsah\]](#)

Informace o odchovných 2011 (12.03.2012)
Publikace přináší souhrnné informace o výběru býků plemene českého strakatého skotu vybraných pro plemennību v roce 2011 a s tím souvisejících činnostech ústředních odchoven plemenných býků. Vydáno v březnu 2012.

Plán nákupních trhů v odchovných plemenných býků na rok 2012 (10.01.2012)
V příloze Vám přinášíme souhrnný plán nákupních trhů, které proběhnou v roce 2012 v odchovných plemenných býků v Osku, Bondáci a Litoňovi. [\[celý obsah\]](#)

www.cmsch.cz

Český svaz chovatelů

Nové pracovní odděly a logem svazu

Průběžné výsledky ankety: V jaké podobě byste chtěli dostávat sestavu měsíčních výsledků KU skotu (probíhající laktace)?

Přítomnost plemenných býků

www.cschms.cz

KATĚHO SKOTU

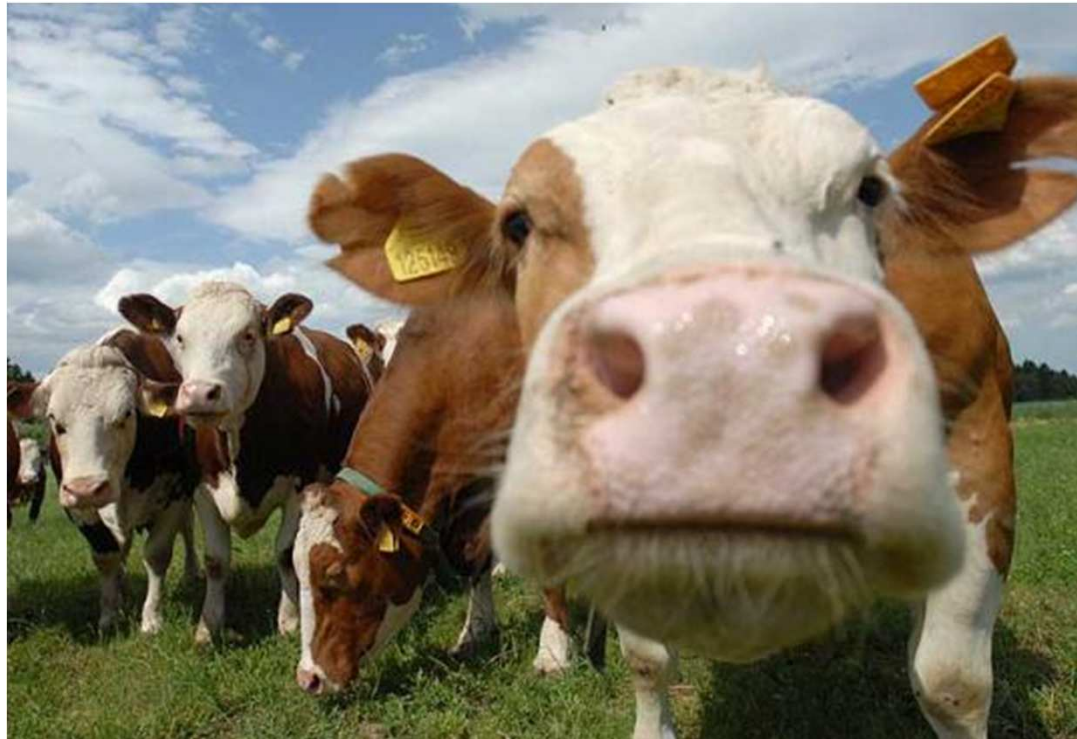
Český strakatý skot v Opařanech 2012

Čestování býků

Přítomnost plemenných býků

www.cestr.cz

Thank you for your attention!



bucek@cmsch.cz

kucera@cestr.cz